

Comune di Chiusi della Verna; Comune di Cortona  
**Provincia di Arezzo**  
Comune di Sinalunga  
**Provincia di Siena**

**Lavori di deamiantizzazione e rifacimento delle coperture dei depositi LFI di Chiusi della Verna (AR), Cortona (AR) e Sinalunga (SI)**



Località: Corsalone; Tavernelle di Cortona; Bisciano

Committente: L.F.I. La Ferroviaria Italiana S.p.a.



Precedenti:

Arch. Ivano Malizia  
Arch. Federico Peperaio  
Ing. Simona Massari  
Ing. Michele Verdi  
Ing. Michele Mortolini  
Ing. Mirco Fucelli  
Ing. Leonardo Santoro  
Geom. Francesca Pausilli

**TAV.-02**

Scala -----

archivio .....-operatore Fra

Contenuto della tavola:

**Relazione fotografica**

spazio riservato all'Amministrazione

## RELAZIONE FOTOGRAFICA

### 1. Corsalone

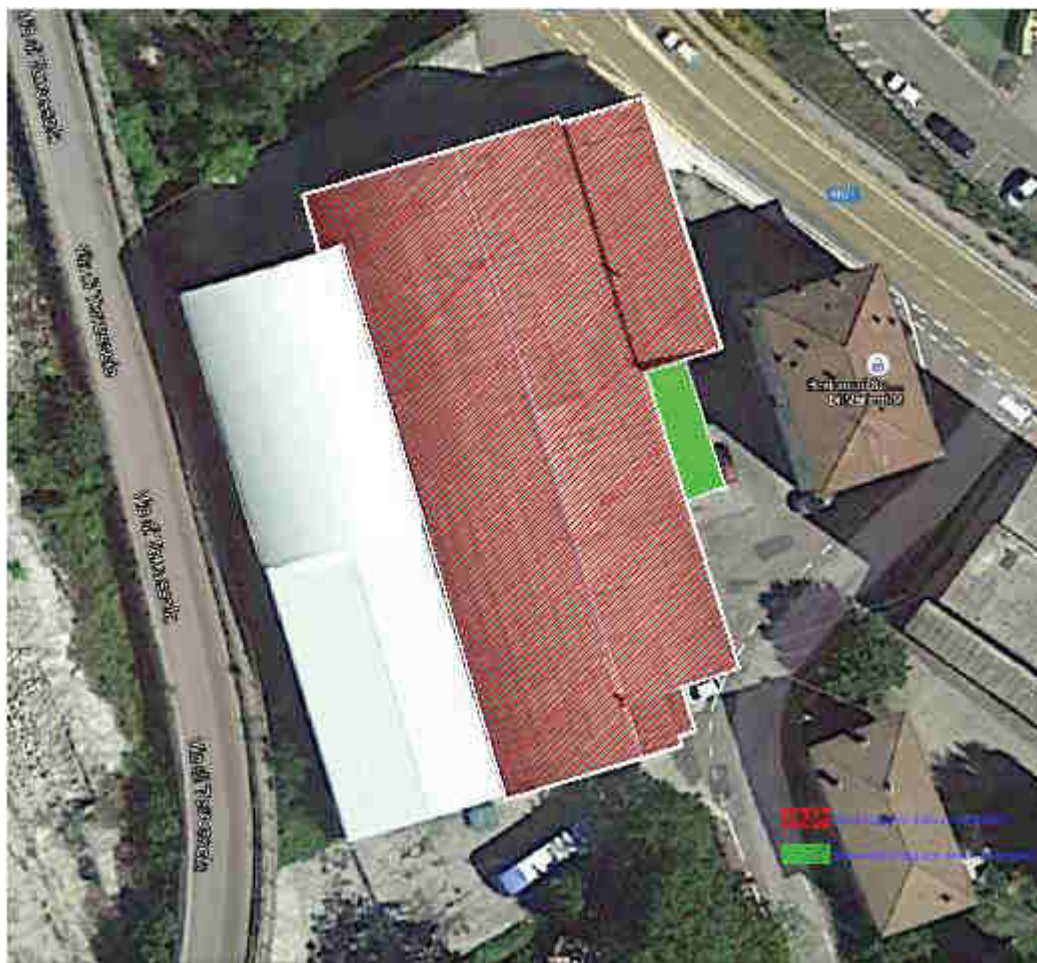


Fig. 1 Indicazione aree di intervento



**Fig.2** Sostituzione canali di gronda da effettuarsi concestello elevatore



**Fig.3** Sostituzione delle scossaline laterali



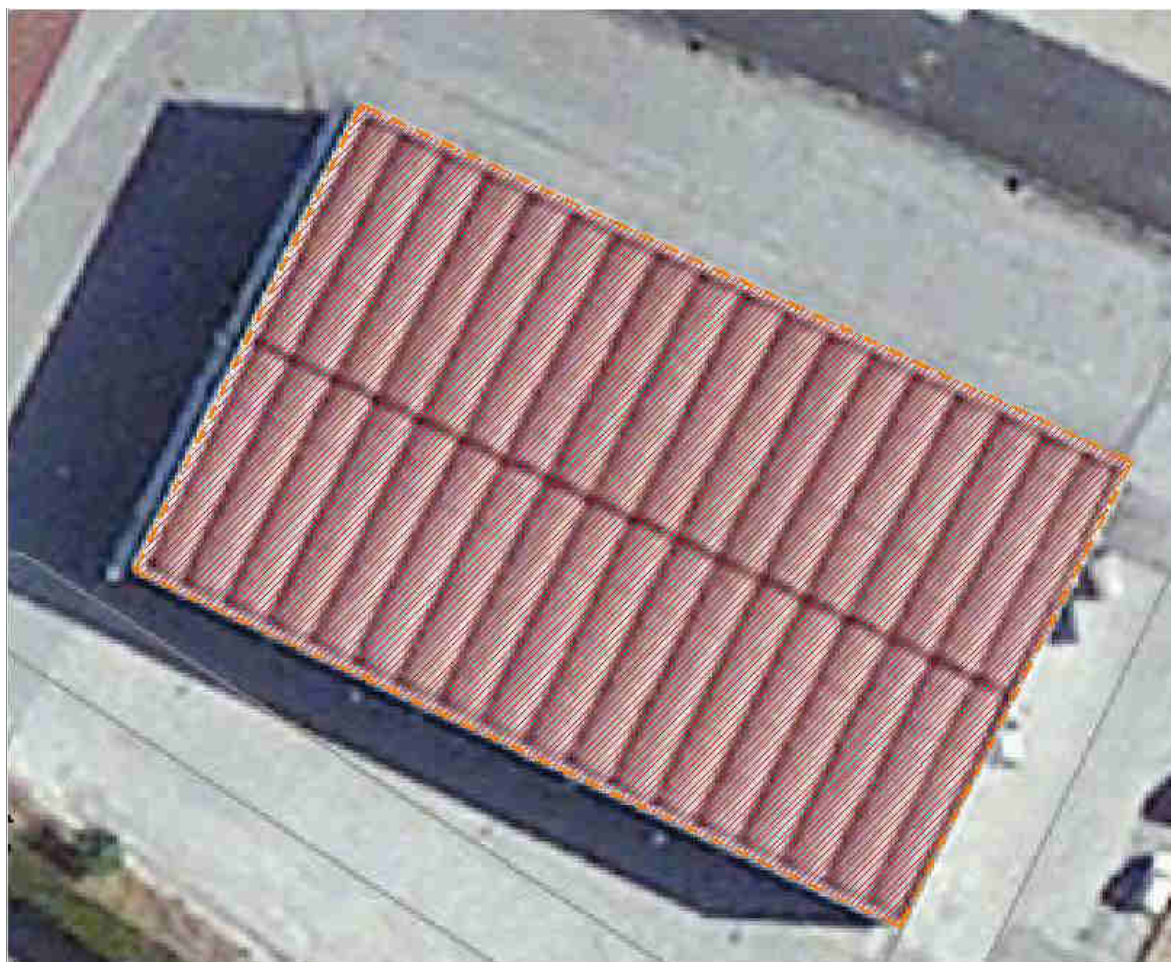
**Fig.4** rimozione controsoffitto e pannelli di copertura



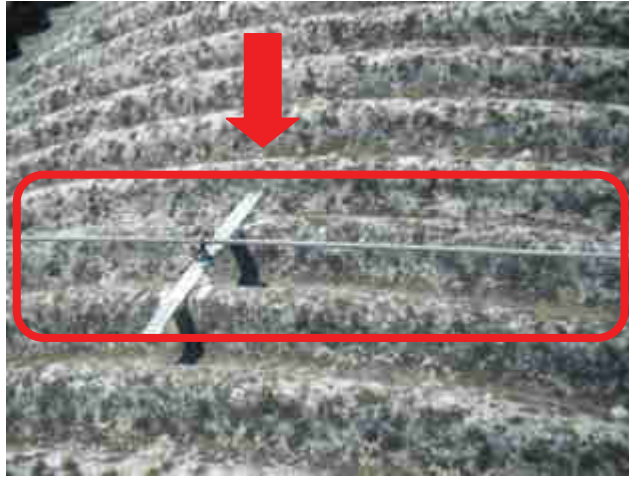
**Fig.5** elementi principali e secondari da sabbiare e trattare con antiruggine



## 2. Bisciano



**Fig.6** identificazione Area di Intervento



**Fig.7** rimozione della gabbia di Faraday e successiva posa in opera



**Fig.8** rimozione dei pannelli di copertura



**Fig.9** ripristino degli elementi in calcestruzzo



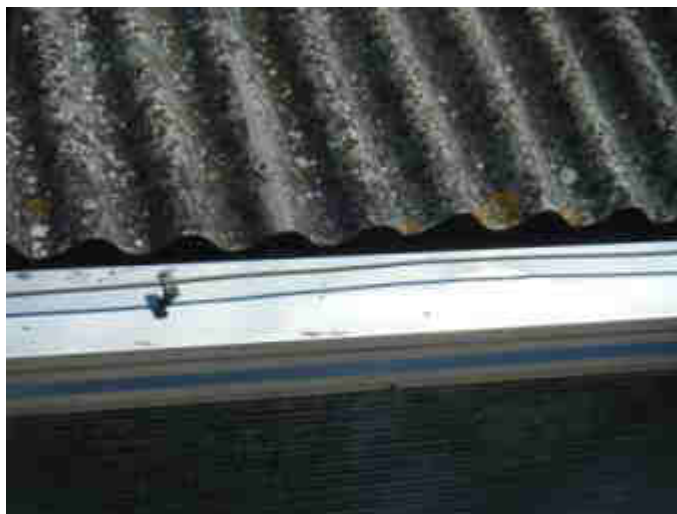
**Fig.10** Ripristino del copriferro

### 3. Tavarnella di Cortona



Fig.11 Individuazione Area di Intervento





**Fig.12** Rimozione e successiva posa in opera della gabbia di Faraday



**Fig. 13** Rimozione dei punti luce all'intradosso dei due fabbricati



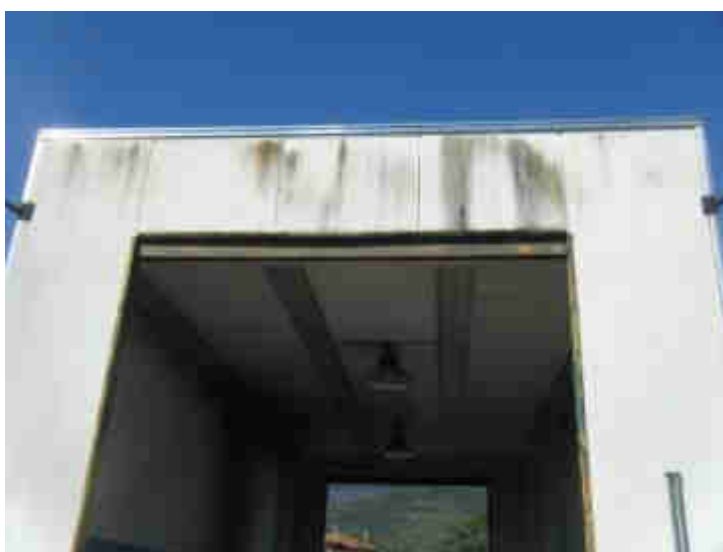
**Fig.14** Rimozione dei pannelli di copertura e di intradosso



**Fig.15** Rimozione dei pannelli di copertura e intradosso



**Fig.16** rimozione dei pannelli di copertura e di intradosso



**Fig.17** rimozione dei pannelli di copertura e di intradosso



**Fig.18** ripristino guaina in adiacenza tra le strutture

Il Tecnico